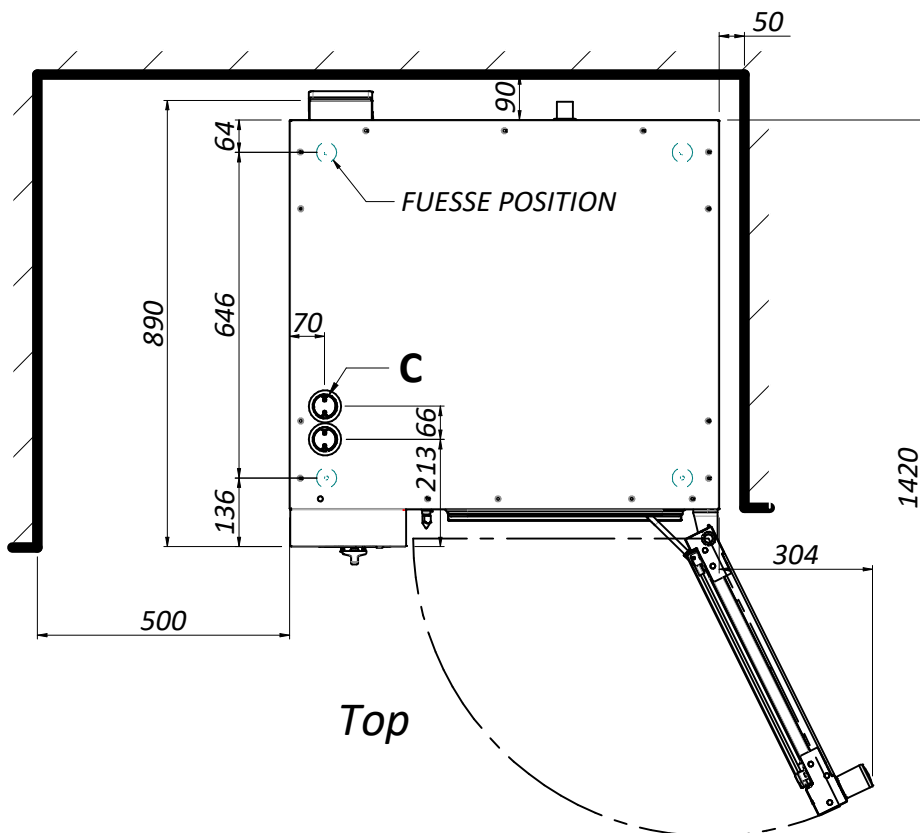
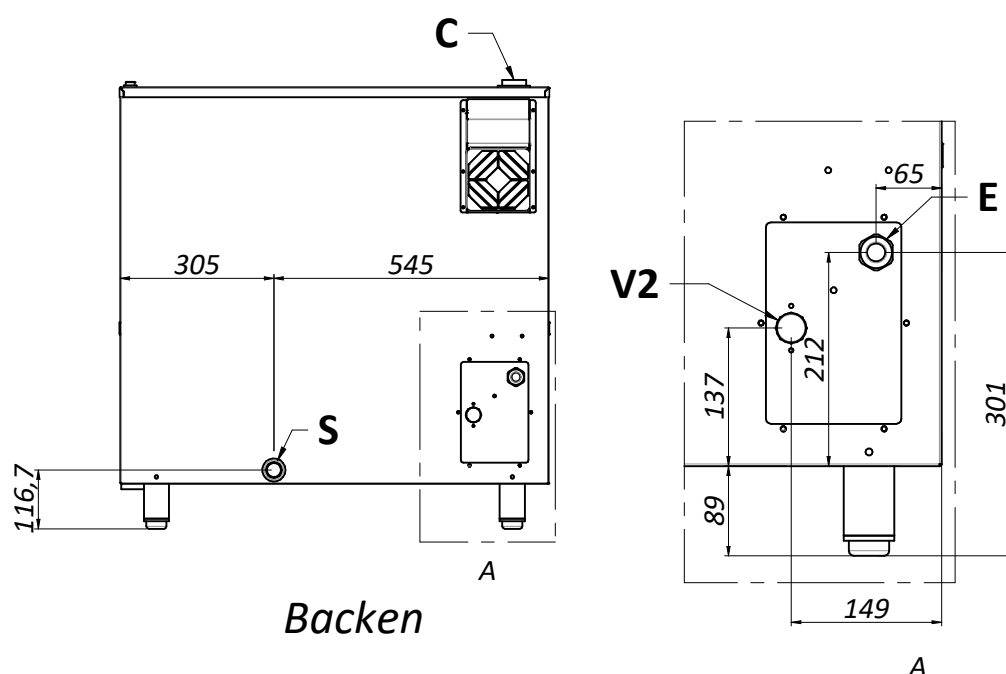


Vorderseite



Top



Backen

C: Dampfauslasskamin / Lufteinlasskamin
 V2: Dampfmagnetventil
 E: Elektrischer Anschluss
 S: Ablasswasser

Abmessungen und Gewicht

Ofen Breite: 850 mm
 Ofen Tiefe: 890 mm
 Ofen Höhe: 890 mm
 Nettogewicht full optional: 102 kg

Verpackungsbreite: 915 mm
 Verpackungstiefe: 1000 mm
 Verpackungshöhe: 1045 mm
 Gewicht mit full optional Verpackung: 117 kg
 Verpackungsvolumen: 0.95 m³

Installation

Mindestabstand auf der linken Seite: 500 mm
 Mindestabstand auf der rechten Seite: 50 mm
 Mindestabstand Rückenseite: 50 mm
 Mindestabstand von Wärmequellen: 500 mm

Elektrischer Anschluss

Versorgung: 380-415 V 3N 50/60 Hz
 230 V 3P 50/60 Hz
 230 V 1N 50/60 Hz

Maximale Leistung: 11 kW

Strom: 17 A
 30 A
 50 A

Kabel: 5x4 mm²
 H07RN-F

Wasseranschluss

Wasser Waschanschluss V1: 3/4"
 Dampf-Wasser-Anschluss V2: 3/4" erweicht
 Wasserdruck: 1.5-5 bar
 Wasserhärte: 4° d
 Mindestleitfähigkeit: 50 µS/cm
 Auspuffgröße S: 32 mm

Kapazität

Backblech Typ: 6040
 Anzahl Backbleche: 6

Abstand zwischen Backblechen: 80 mm

Max. Belastung: 30 kg
 Max. Belastung einzelnes Backblech: 5 kg

IP Rate: IPx4